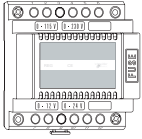


Spannungsversorgung REG, AC 24 V/1 A

Gebrauchsanweisung



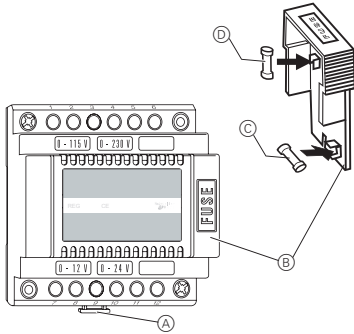
Art.-Nr. 663529

Das können Sie mit der Spannungsversorgung REG, AC 24 V/1 A tun

Die Spannungsversorgung REG, AC 24 V/1 A liefert eine Sicherheitskleinspannung (SELV) von AC 24 V zur Versorgung von Geräten mit einer maximalen Stromaufnahme von 1 A.

Sie ist zur Montage auf einer Hutschiene vorgesehen.

Bild 1:



- Ⓐ Klemmriegel
- Ⓑ Sicherungshalter
- Ⓒ Sicherung
- Ⓓ Reservesicherung

Zu Ihrer Sicherheit

**Lebensgefahr durch elektrischen Strom:**

Bei der Installation sind die Sicherheitsregeln aus DIN VDE 0105 zu beachten. Das Gerät darf nur durch eine Elektrofachkraft installiert werden, andernfalls besteht Brandgefahr oder Gefahr eines elektrischen Schlages! Beachten Sie die länderspezifischen Vorschriften sowie die gültigen KNX-Richtlinien!



Achtung: Alle Geräte, die neben der Spannungsversorgung montiert werden, müssen mindestens mit einer Basisisolierung ausgerüstet sein!



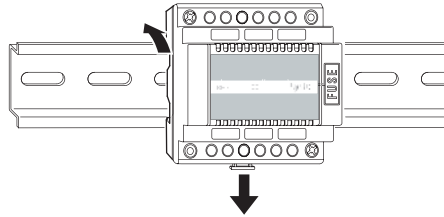
Achtung: Das Gerät kann beschädigt werden. Bei 230 V-Leitungen in der Umgebung die gültigen Normen und Richtlinien zu Leitungsabständen beachten.

So montieren Sie die Spannungsversorgung REG, AC 24 V/1 A

**Achtung:**

- Spannungsversorgung **nicht** montieren:
- an Orten mit direkter Sonneneinstrahlung,
 - an Orten mit grossen Temperaturschwankungen (z. B. neben Kühlaggregaten),
 - an Orten mit hoher Luftfeuchtigkeit (z. B. Bäder),
 - an Orten mit besonderen Umwelteinflüssen (Öl, Dämpfe, Chemikalien etc.),
 - im Freien,
 - an Stellen mit starken Erschütterungen oder Vibrationen.

Bild 2 (Montagebeispiel):

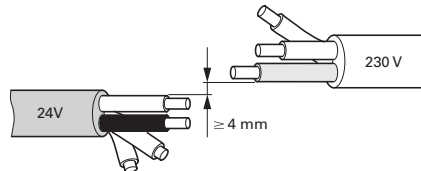


- ① Spannungsversorgung mit dem Klemmriegel nach unten in die Hutschiene einsetzen und in die Schiene einhängen (Bild 2).
- ② Die Spannungsversorgung ist auf der Hutschiene arretiert.
- ③ 24 V-Leitungen anschließen (Kennzeichnung der Klemmen am Gerät beachten!).

**Achtung:**

Der Sicherheitsabstand der Niederspannungsleitungen zu 230 V-Leitungen muss gewährleistet sein. (Bild 3)

Bild 3:



- ④ Netzspannung anschließen (Kennzeichnung der Klemmen am Gerät beachten!).
- i** Zum Entfernen der Spannungsversorgung von der Hutschiene vorher den Klemmriegel herausziehen (z. B. mit einem Schraubendreher).

So wechseln Sie die Sicherung

Die Spannungsversorgung hat eine eingebaute Sicherung in einem Sicherungshalter.

Auswechseln der Sicherung:

- ① Netzspannung der Spannungsversorgung abschalten.
- ② Sicherungshalter (Bild 1 Ⓑ) nach oben herausziehen.
- ③ Untere Sicherung (Bild 1 Ⓒ) gegen eine neue austauschen (T 160mA).
Im Sicherungshalter ist Platz für eine Ersatzsicherung (Bild 1 Ⓓ).

Technische Daten

Netzeingang:	AC 230 V, 50 - 60 Hz
Ausgangsspannung:	AC 24 V
Ausgangsstrom:	1 A
Umgebungstemperatur:	-20 °C bis +40 °C
Anschlüsse	schraubbare Klemmen für 0,5 - 2,5 mm ²
Einbaubreite:	5 TE = 90 mm
Abmessungen:	87,5 x 93 x 66,5 mm (HxBxT)

Merten GmbH & Co. KG,
 Lösungen für intelligente Gebäude
 Service Center, Fritz-Kotz-Straße 8,
 Industriegebiet Bomig-West
 D-51674 Wiehl
 Telefon: +49 2261 702-204
 Telefax: +49 2261 702-136
 E-Mail: servicecenter@merten.de
 Internet: www.merten.de

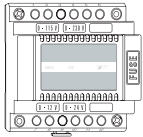
InfoLine:

Telefon: +49 1805 212581* oder +49 800 63783640
 Telefax: +49 1805 212582* oder +49 800 63783630
 E-Mail: infoline@merten.de

* kostenpflichtig / fee required

Power supply REG, AC 24 V/1 A

Operating instructions

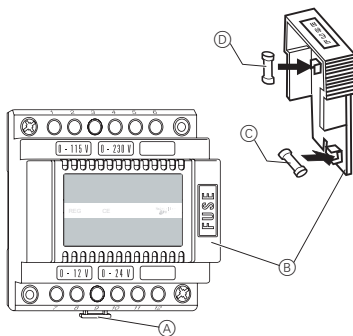


Art. no. 663529

What you can do with the power supply unit REG, AC 24 V/1 A

The power supply unit REG, AC 24 V/1 A delivers extra-low safety voltage (SELV) of AC 24 V to supply devices with a maximum current consumption of 1 A. It is intended to be installed on a DIN rail.

Figure 1:



- (A) Clamping spring
- (B) Fuse holder
- (C) Protection
- (D) Spare fuse

For your safety

**Risk of fatal injury due to electrical current:**

During installation, the safety regulations specified in DIN VDE 0105 must be observed. The device may only be installed by skilled electricians. Otherwise, there is a risk of fire or electrocution. Observe the country-specific regulations as well as the valid KNX guidelines.



Caution: All devices that are installed next to the power supply unit must be equipped with basic insulation at least.



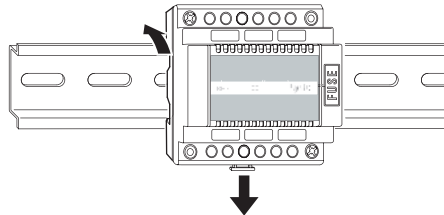
Caution: The device could become damaged. If there are any 230 V cables in the vicinity, be sure to maintain the distances between them specified in the applicable standards and regulations.

How to install the power supply unit REG, AC 24 V/1 A

**Caution:**

- Do **not** install the power supply unit:
- In areas exposed to direct sunlight.
 - In areas with significant temperature fluctuations (e.g. next to the cooling units).
 - In areas with high humidity (e.g. bathrooms).
 - In areas with distinctive environmental influences (oil, steam, chemicals etc.).
 - Outdoors.
 - In areas exposed to severe shaking or vibrations.

Figure 2 (installation example):

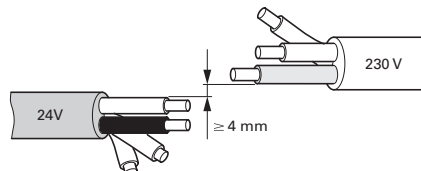


- ① Insert the power supply into the DIN rail with the clamping spring facing down and suspend it in the rail (figure 2).
- ② The power supply is locked on the DIN rail.
- ③ Connect 24 V cables (observe the labelling of the terminals on the device).

**Attention:**

The safety distance from the low-voltage guidelines to 230 V cables must be guaranteed. (Figure 3)

Figure 3:



- ④ Connect mains voltage (observe the labelling of the terminals on the device).
- i** Pull out the clamping spring (e.g. with a screwdriver) first to remove the power supply from the DIN rail.

How to change the fuse

The power supply has an integrated fuse in a fuse holder.

Replacing the fuse:

- ① Switch off the mains voltage of the power supply.
- ② Pull the fuse holder (figure 1 B) out upward.
- ③ Replace lower fuse (figure 1 C) with a new one (T 160 mA).
The fuse holder has room for a spare fuse (figure 1 D).

Technical data

Mains input:	AC 230 V, 50 - 60 Hz
Output voltage:	AC 24 V
Output current:	1 A
Ambient temperature:	-20 °C to +40 °C
Connections	Screw-on terminals for 0.5 - 2.5 mm ²
Installation width:	5 pitches = 90 mm
Dimensions:	87.5 x 93 x 66.5 mm (HxWxD)

Merten GmbH & Co. KG,
Solutions for intelligent buildings
Service Center, Fritz-Kotz-Straße 8,
Industriegebiet Bomig-West
D-51674 Wiehl
Phone: +49 2261 702-204
Fax: +49 2261 702-136
E-Mail: servicecenter@merten.de
Internet: www.merten.de

InfoLine:

Phone: +49 1805 212581* or +49 800 63783640
Fax: +49 1805 212582* or +49 800 63783630
E-Mail: infoline@merten.de

* fee required