

Thermoelektrischer Stellantrieb 24 V

Gebrauchsanleitung



Art.-Nr. 639126

English operating instructions

i You will find the English version of these operating instructions at:
www.merten.com

Zubehör

Ventiladapter zur Montage auf unterschiedliche Ventilunterteile (Art.-Nr. 6391..)

Für Ihre Sicherheit



GEFAHR

Gefahr von schweren Sach- und Personenschäden, z. B. durch Brand oder elektrischen Schlag, aufgrund einer unsachgemäßen Elektroinstallation.

Eine sichere Elektroinstallation kann nur gewährleistet werden, wenn die handelnde Person nachweislich über Grundkenntnisse auf folgenden Gebieten verfügt:

- Anschluss an Installationsnetze
- Verbindung mehrerer elektrischer Geräte
- Verlegung von Elektroleitungen

Über diese Kenntnisse und Erfahrungen verfügen in der Regel nur ausgebildete Fachkräfte im Bereich der Elektro-Installationstechnik. Bei Nichterfüllung dieser Mindestanforderungen oder Missachtung droht für Sie die persönliche Haftung bei Sach- und Personenschäden.

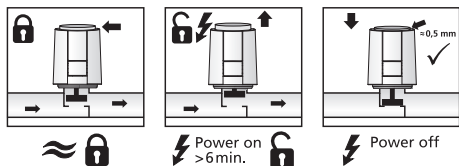
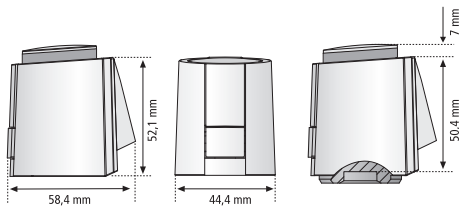
Stellantrieb kennen lernen

Der thermoelektrische Stellantrieb 24 V (im Folgenden **Stellantrieb** genannt) dient zum Öffnen und Schließen von Ventilen in Heizungs-, Klima- und Lüftungsanlagen. Die Ansteuerung erfolgt als 2-Punkt Regelung oder Pulsweiten-Modulation durch einen entsprechenden Heizungsaktor oder Raumtemperaturregler.

Merkmale und Funktionen

- Öffnen und Schließen erfolgt gleichmäßig durch ein Ausdehnungselement und eine Druckfeder nach entsprechender Reaktionszeit (Stellkraft 100 N).
- Stromlos geschlossen
- First-Open Funktion: im Lieferzustand ist der Stellantrieb stromlos geöffnet. Dadurch ist auch ein Heizbetrieb in der Rohbauphase möglich. Nach Anschluss der Versorgungsspannung wechselt der Stellantrieb in den Modus "Stromlos geschlossen"

- Statusanzeige (offen, geschlossen, Zwischenstellungen) durch Farbring sicht- und fühlbar
- Montage auf unterschiedliche Ventilunterteile mit Ventiladaptern (Zubehör) möglich
- Anpassungskontrolle auf das Ventil
- Montage in allen Lagen möglich (360° Steckmontage)
- steckbare Anschlussleitung



Stellantrieb montieren

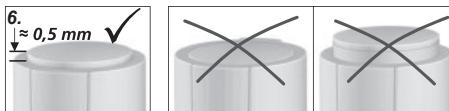
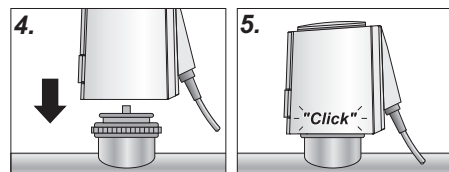
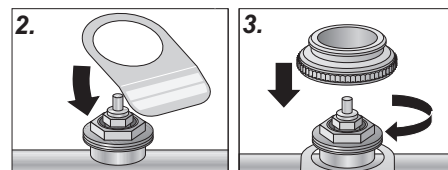
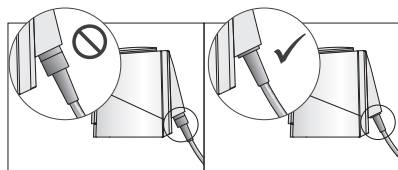
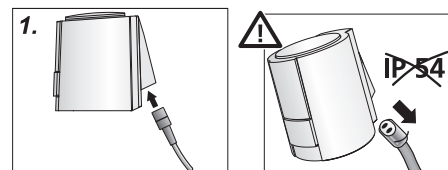


Gerät kann beschädigt werden!

Verwenden Sie zur Montage und Demontage keine Werkzeuge! Diese können das Gehäuse beschädigen und die Funktion beeinträchtigen.

Montage

- 1 Anschlussleitung mit Stecker bis zum Anschlag in den Stellantrieb einstecken. Achten Sie auf einen festen Sitz des Steckers. Schutzart IP54 nur bei korrektem Sitz des Steckers!
- 2 Bei Bedarf: Beschriftungsträger von Verpackung abtrennen und vor der Montage auf das Ventil hängen.
- 3 Passenden Ventiladapter (Zubehör) auf das Ventil aufschrauben.
- 4 Stellantrieb von Hand aufstecken.
- 5 Stellantrieb muss hörbar im Ventiladapter einrasten.
- 6 Korrekte Montage kontrollieren: Innenteil muss ca. 0,5 mm vorstehen. Ansonsten: anderen Ventiladapter verwenden.



Anschluss

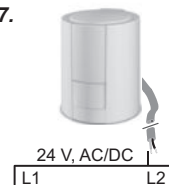


Gerät kann beschädigt werden!

Verwenden Sie zur Spannungsversorgung für das Gerät nur Sicherheitstransformatoren nach EN 61558-2-6.

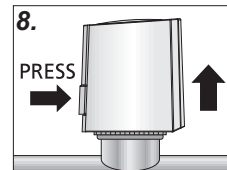
- 1 Eingesteckte Anschlussleitung an die Versorgungsspannung anschließen. Beachten Sie die technischen Daten des Gerätes.

7.



Demontage

- 2 Verriegelungsknopf fest eindrücken und Stellantrieb vom Ventiladapter abziehen.



Technische Daten

Versorgungsspannung:	AC/DC 24 V
Einschaltstrom:	max. 300 mA für max. 2 min
Leistungsaufnahme:	1 W
Hubhöhe:	ca. 4 mm
Laufzeit:	ca. 3,5 min / 4 mm
Stellkraft:	100 N
Mediumtemperatur:	0-100 °C
Schutzart:	IP54, in allen Montagelagen
Schutzklasse:	II, in allen Montagelagen
Anschlussleitung:	1 m, 2x0,75 mm ²

Schneider Electric GmbH c/o Merten

Gothaer Straße 29, 40880 Ratingen

www.merten.de

www.merten-austria.at

Kundenbetreuung:

Telefon: +49 2102 - 404 6000