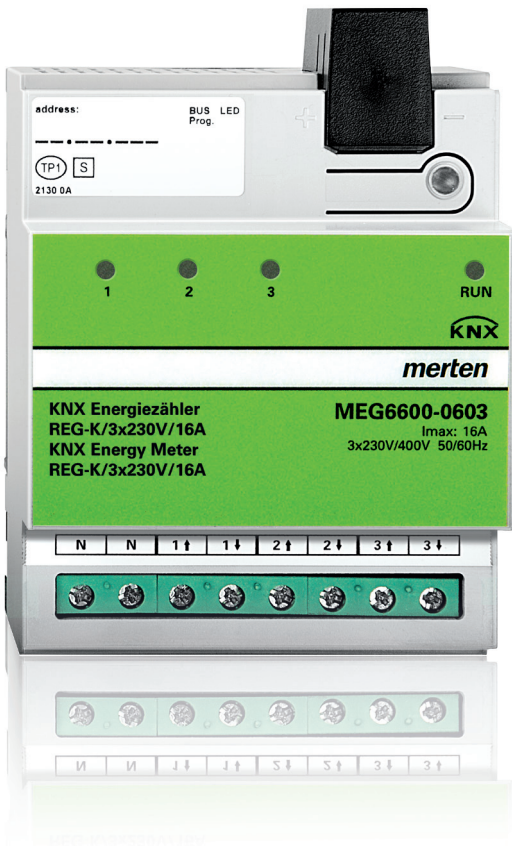


Gebäudesystemtechnik

# KNX Energiezähler

Energieverbräuche messen –  
einfach und intelligent



Der intelligente  
Umgang mit  
Energie wird  
immer wichtiger



Eine genaue Kenntnis  
der Energieverbräuche  
ist die Voraussetzung  
für Energieeffizienz

**merten**

by Schneider Electric

# Hohe Präzision für niedrige Verbräuche

Mit dem KNX Energiezähler von Merten lässt sich der Energieverbrauch einzelner Geräte oder Gerätegruppen erfassen. Individuelle Energiesparfunktionen wie Dimmen, Schalten und Szenenabruf können ebenso wie Alarme für bestimmte Schwellwerte programmiert werden. Dies führt zu aktiver Energieersparnis.



Exakte Bestimmung des Energieverbrauchs einzelner Gerätegruppen

## Mehrere Verbraucher möglich

An jeden KNX Energiezähler können 3 Einzelverbraucher wie z. B. Waschmaschine, Kühlschrank, IT Serverschrank und ähnliches oder bis zu 3 Verbrauchergruppen wie einzelne Räume angeschlossen und erfasst werden (max. 16 A je Kanal). So lässt sich im Detail anzeigen und nachvollziehen, wo eventuell unnötiger Stromverbrauch auftritt und diesem kann gezielt entgegengewirkt werden.



Flexible Konfiguration für einzelne Geräte und Nutzer

## Energiesparfunktionen

Schalten, Dimmen, Szenenabruf: Das automatische Abschalten oder Herunterdimmen einzelner Verbraucher führt zur Reduzierung des Energieverbrauchs. Hierfür sind bis zu 8 Schwellwerte konfigurierbar.



Präzise Kostenkontrolle durch Tarifeinstellungen

## Berücksichtigung von Tarifen

Bis zu vier Tarife können hinterlegt und der Verbrauch je Tarif im Einzelnen angezeigt werden.

## Hohe Messgenauigkeit

Die Erfassung des Wirkenergieverbrauchs pro Kanal ist sehr präzise.



Zähler für unterschiedliche Geräte und Zeiträume

## Haupt- und Zwischenzähler

Das Gerät misst sowohl den Energieverbrauch der einzelnen Kanäle als auch den Gesamtverbrauch der angeschlossenen Verbraucher. Diese Informationen werden über den Bus zur Verfügung gestellt. Die gemessenen Verbrauchswerte werden zwischengespeichert. So gehen bei Ausfall der Versorgungsspannung am Gerät die Messdaten nicht verloren.

Durch Zurücksetzen des Zwischenzählers können unterschiedliche, beliebig lange Zeiträume gemessen und angezeigt werden, um z. B. den Verbrauch im Standby-Modus während längerer Abwesenheit zu prüfen.



Alarme informieren über Verbräuche außerhalb der Voreinstellung

## Alarmfunktionen

Liegt der Verbrauch außerhalb der voreingestellten Schwellwerte (z. B. wegen defekter Verbraucher), wird ein Alarm ausgelöst. Die Zeitverzögerung bis zum Alarm ist frei wählbar.

## Zeitstempel

Die Messwerte können mit einem Zeitstempel kombiniert werden. Die Energieverbrauchswerte können so zeitlich exakt zugeordnet werden.



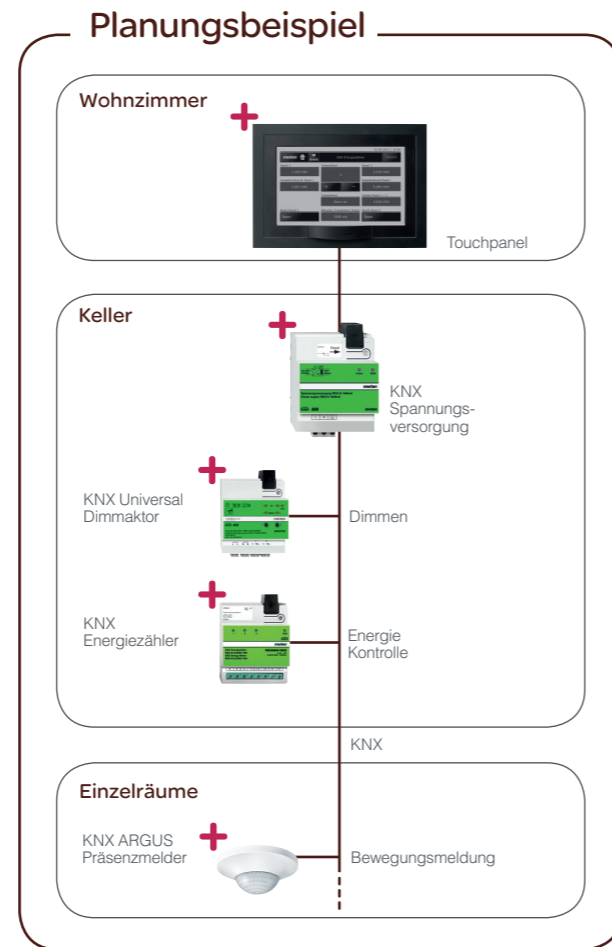
KNX Energiezähler



Bequeme Visualisierung

## Verbrauchsvisualisierung

Über ein Touch Panel können gemessene Verbrauchswerte sichtbar gemacht werden und so ein Bewusstsein für den Energieverbrauch schaffen.



Präzise Energiedaten einfach übersichtlich aufbereitet.

# Exakte Verbrauchsmessung für effektives Energiemanagement

Intelligente Lösungen, die Energieverbräuche messen und regulieren, steigern die Wirtschaftlichkeit von Gebäuden.



Merten bietet umfassende Energie Management Lösungen für alle Gebäudetypen

Energie ist nicht nur aufgrund steigender Preise ein wichtiges Thema. Der Wunsch nach einem schonenden Umgang mit Ressourcen ist das Resultat eines gestiegenen Energiebewusstseins. KNX basierte Energie-Lösungen von Merten ermöglichen ein umfassendes Energie-Management aus einer Hand – da ist Kompatibilität garantiert.

## Energie-Management

Mit dem KNX Energiezähler bieten Sie die perfekte Lösung, um in Eigenheimen, kleinen Büros und Gewerbeeinheiten Energieverbräuche zu messen und sie auf komfortable Weise aktiv reduzieren zu können.

## \* Lösungen für intelligente Gebäude

Merten ist aktiver Partner der Initiativen:



**PREMIUM** | **MARKEN**  
Partner



Merten Produkte sind ausschließlich im Elektrofachhandel oder über den Fachmann im Elektrohandwerk erhältlich.

### **Schneider Electric GmbH**

Gothaer Straße 29  
40880 Ratingen  
Germany  
[www.schneider-electric.com](http://www.schneider-electric.com)

---

### **Kontakt Merten**

#### **Deutschland**

Tel. +49 22 61 702-01  
Fax +49 22 61 702-284  
[info.merten@schneider-electric.com](mailto:info.merten@schneider-electric.com)  
[infoline.merten@schneider-electric.com](mailto:infoline.merten@schneider-electric.com)  
[www.merten.de](http://www.merten.de)

#### **Österreich**

Tel. +43 1 8651221  
Fax +43 1 8696211  
[info@merten-austria.at](mailto:info@merten-austria.at)  
[www.merten-austria.at](http://www.merten-austria.at)

Sämtliche Angaben in diesem Prospekt zu unseren Produkten dienen lediglich der Produktbeschreibung und sind rechtlich unverbindlich. Druckfehler, Irrtümer und Änderungen, bei dem Produktfortschritt dienenden Änderungen auch ohne vorherige Ankündigung, bleiben vorbehalten.

© Alle Rechte bleiben vorbehalten. Layout, Ausstattung, Logos, Texte, Grafiken und Bilder dieses Katalogs sind urheberrechtlich geschützt.



Dieses Dokument wurde auf umweltfreundlichem Papier gedruckt.

09-2012